



NEUBAU BETRIEBSRESTAURANT UND SITZUNGSZIMMER BELL SUISSE SA CHESEAUX-SUR-LAUSANNE

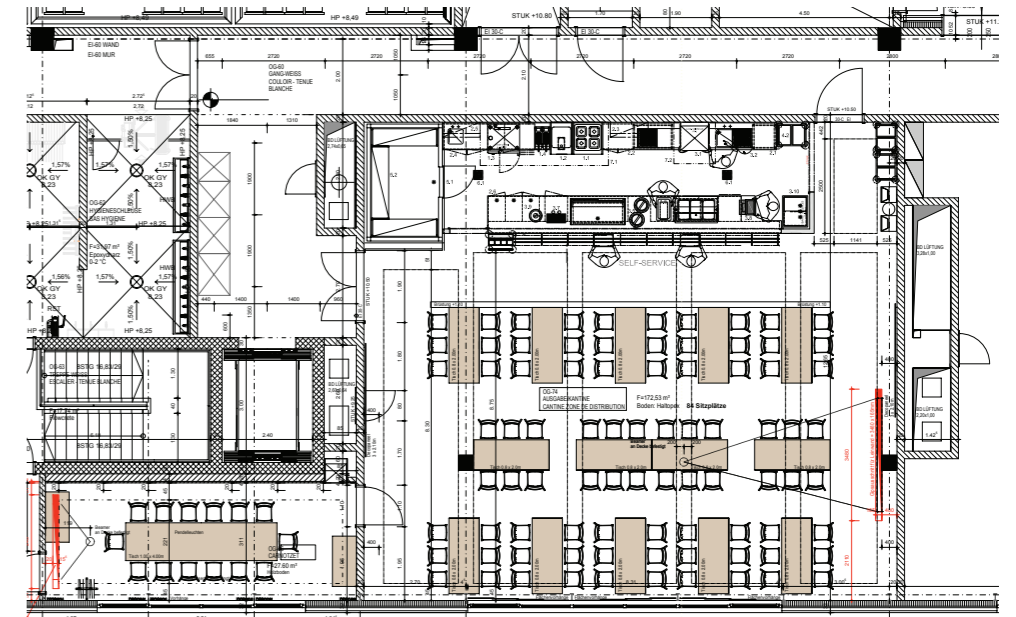
Nach den Vorlagen des aktuellen Markenauftrittes der Firma Bell AG haben wir im Zusammenhang mit dem Produktionsneubau in Cheseaux das Personalrestaurant und das Sitzungszimmer gestaltet.

Zusammen mit dem Generalplaner ATP aus Innsbruck entstand im Produktionsgebäude in der obersten Etage ein Rückzugsort für die vielen Mitarbeiter in der Produktion. Angrenzend an das Personalrestaurant liegt an bester Aussichtslage mit Blick auf die Französischen Alpen das multifunktionale Sitzungszimmer.

Setzen wir beim Sitzungszimmer auf Materialien wie Eichenparkett, Naturstein an den Wänden sowie dem eigens für diesen Ort gebauten, überlangen Massivholztisch, besticht das Restaurant durch den mit Holzspänen bestückten Gummigranulatboden (Haltopex). Der Deckenverkleidung wurde besondere Aufmerksamkeit geschenkt, sind diese doch für die Raumakustik verantwortlich. Fein geschlitzte Eichenpaneele vermitteln den Räumen ein fast wohnliches Ambiente und tragen dazu bei, dass sich das Personalrestaurant und das Sitzungszimmer von den übrigen, eher industriell gehaltenen Räumen wohlwollend absetzen. Die eingebaute LED-Beleuchtung, die Präsentationsmonitore (Beamer), alle im neuesten Technikstandard, machen die Räume multifunktional.

Im Personalrestaurant zieren die Bell-Werte-Plakate die Wände. Die Küche, traditionell, hygienisch sauber, im inneren in Chromnickelstahl gehalten, ist aussen in einem hellen lindengrün gehalten. Die Möblierung ist funktional in den Materialien Eiche Massivholz bei den Tischen und weiss beschichtet bei den Stühlen.

Objekt: Neubau Betriebsrestaurant und Sitzungszimmer Bell Suisse SA
Bauherr: Bell Schweiz AG, Basel
Programm: Neubau Personal Restaurant und Sitzungszimmer
Lage: Cheseaux-sur-Lausanne
Realisation: 2014/2015



3



41516

3 | Grundriss Betriebsrestaurant
4 | Betriebsrestaurant
5 | Theke
6 | Betriebsrestaurant

Fotografien Designo AG, Basel