



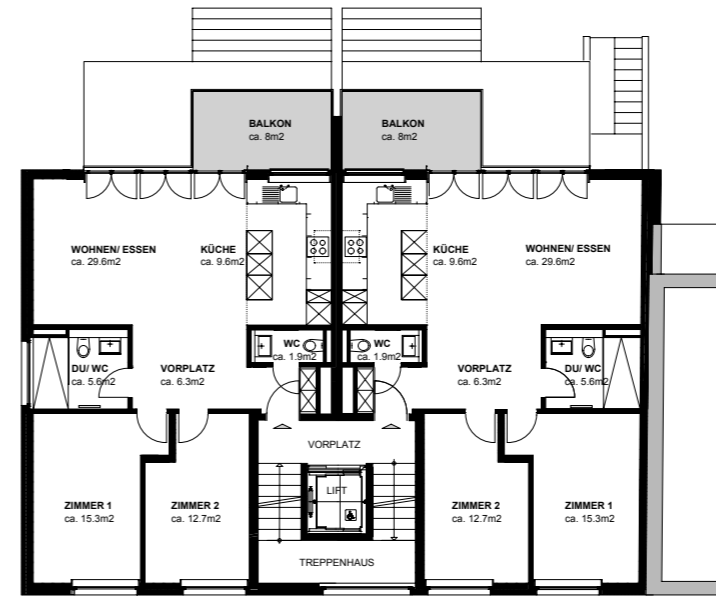
NEUBAU MEHRFAMILIENHAUS

Im ruhig gelegenen Basler Gotthelfquartier sind die Wohnungen am St. Galler-Ring 50 verkehrstechnisch optimal an die Innenstadt und den Bahnhof angebunden. Sie profitieren zudem vom nur wenige Gehminuten entfernt gelegenen Helvetiaplatz, einer „grünen Oase“ mit einem Nahversorgungszentrum im Quartier. Von der ebenso nahen Tramhaltestelle „Morgartenring“ erreichen Sie die Innenstadt oder den Bahnhof schnell und bequem in nur 10 bis 15 Minuten.

Die neu gebauten Wohnungen bieten ein Maximum an Komfort und Behaglichkeit. Die Architektur der Liegenschaft sorgt durch zeitgenössische offene und barrierefreie Grundrisse, hohe gestalterische Qualität und anspruchsvollen Ausbau für eine besondere Lebensqualität. Durch den Minergie-Standard des Gebäudes und die kontrollierte Wohnungslüftung ist gewährleistet, dass das Innenraumklima stets angenehm, die Luft stets frisch ist - unabhängig von Witterung und Jahreszeit.



2 | 3 | 4



5 | 6 | 7

Objekt Mehrfamilienhaus mit 10 Wohneinheiten
Lage St. Galler-Ring 50, Basel
Realisation 2012-2013

Bauherr Jean Cron Immobilien AG
Architektur Designo AG, Basel
Innenarchitektur Designo AG, Basel
Bauleitung Dominik Lingg AG, Basel

2 | Visualisierung Strassenseite
3 | Grundriss
4 | Visualisierung Gartenseite
5 | Küche
6 | Wohnzimmer
7 | Bad / WC

Visualisierungen DESIGNO AG, Basel; Fotos Mathias Leemann, Basel