

CORPORATE DESIGN CONCEPT, BANK COOP

Das neue „Corporate Design Concept“ für die Bank Coop wurde am Regionensitz in Lausanne erstmals erfolgreich umgesetzt.

Um das neue Erscheinungsbild der Bank Coop vollumfänglich zu realisieren, war ein Rückbau des Erdgeschosses bis auf den Rohbau zwingend. Während der viermonatigen Umbauzeit konnten die Kunden in einem provisorischen Verkaufscontainer direkt vor der Liegenschaft ohne grössere Beeinträchtigung bedient werden. Erschwerend für die Ausbildung der Fassade war, dass der direkt angrenzende Blumenladen im Gebäude nicht ins Projekt einbezogen werden konnte.

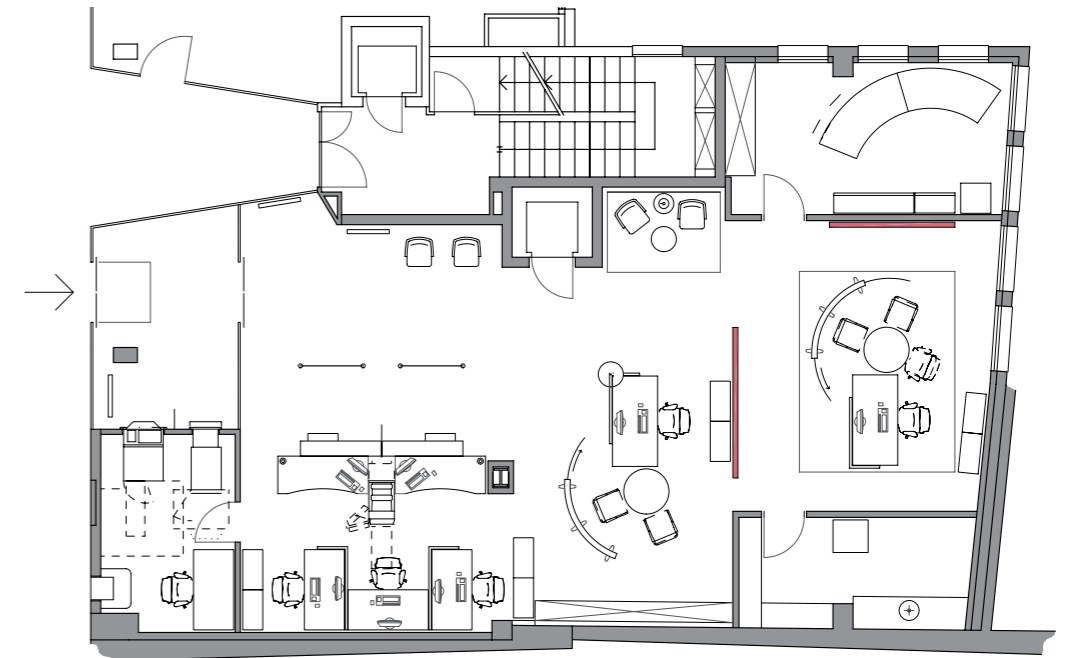
Das Raumkonzept der neuen Bank in Lausanne liest sich wie folgt: 24h-Zone mit zwei Geldautomaten und angegliederter Wertzone für die Bewirtschaftung direkt aus der Bankzone (auf ein Aussengerät wurde bewusst verzichtet), doppelter Kassenschalter mit rückwärtigem Back-Office, Infodesk, Sitzecke für die Kunden sowie ein offenes und ein geschlossenes Beraterbüro. Für das Personal steht zusätzlich ein Raum für Technik und Infrastruktur (Teeküche, Drucker etc.) zur Verfügung.

Der Fassadengestaltung wurde viel Beachtung geschenkt. Eine massive Sichtbetonwand nimmt die Vitrine mit deren Werbeelementen auf, bietet aber auch praktischen Schutz für die dahinter liegende Wertzone. Die grossflächige Verglasung mit automatischer Schiebetür führt in die 24h-Zone. Ein zweiter innerer Glasabschluss trennt den Bereich von der eigentlichen Bankzone. Mit den grosszügig gestalteten Glasfronten konnte viel Transparenz und Überschaubarkeit für die Kunden geschaffen werden.

Objekt	Bank Coop, Lausanne (Regionensitz)
Bauherr	Bank Coop AG, Basel
Programm	Totalumbau Erdgeschoss Corporate Design Concept
Lage	Rue Saint Laurent 21, 1002 Lausanne
Realisation	2006



2 | 3



4 | 5 | 6 | 7

2 | Empfang, Beratung
3 | Grundriss
4 | Fassade
5 | Plakatdisplay
6 | Wartebereich, Prospektdisplay
7 | Kassenbereich