



FOYERGESTALTUNG, NEUBAU SAUTER AG

Die Firma Sauter realisiert 2008/2009 gemeinsam mit Vischer Architekten und Planer AG den Neubau eines repräsentativen Firmensitzes mit Büronutzung und rückseitigem Hochregallager. Innerhalb dieser Bauaufgabe hat Designo AG das innenarchitektonische Mandat für die Gestaltung der Publikumsbereiche im EG und der Eingangs- und Vorplatzsituation.

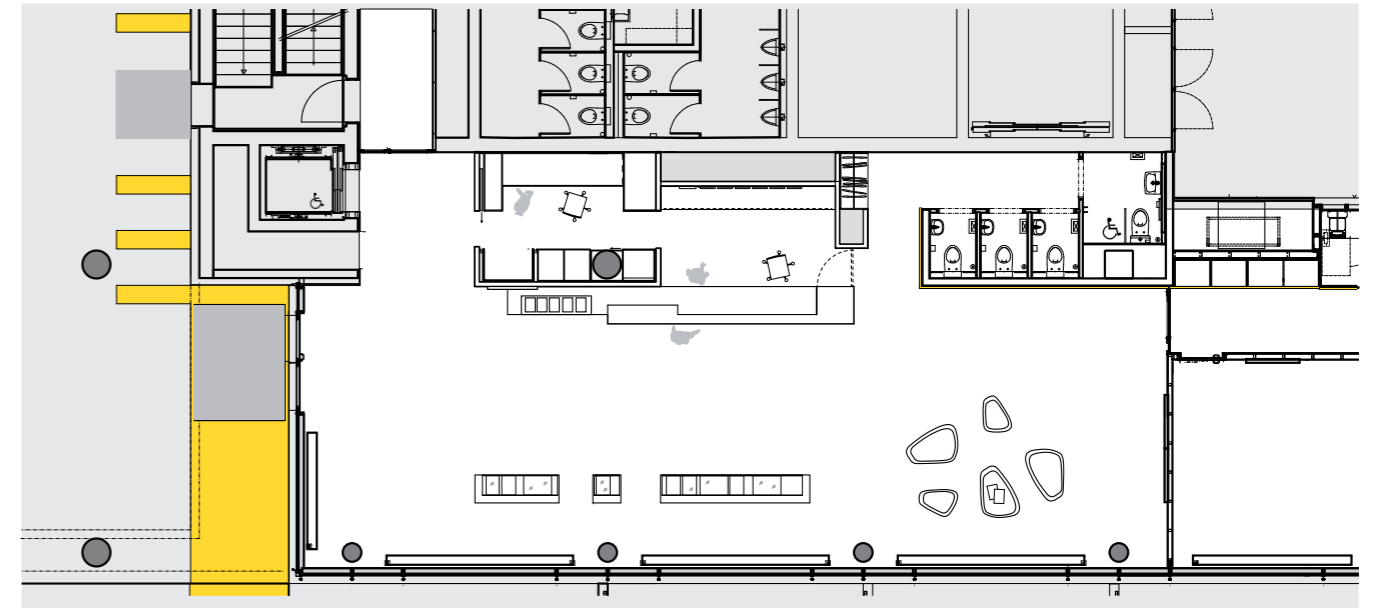
Das Foyer setzt das neue CI der Firma Sauter räumlich als dreidimensionale Visitenkarte für das Unternehmen um. Neben Besucherempfang und Firmenpräsentation dient der Bereich auch als Aufenthalts- und Begegnungszone für Veranstaltungen im angegliederten Auditorium. Zusätzlich zur Empfangsanlage befindet sich im nicht einseharen Bereich die Poststelle des Unternehmens in die raumbildenden Ausbauten integriert.

Gelb, als dominierende Farbe im neuen Erscheinungsbild (stellvertretend für Sonne), wird im Farbkonzept den sonst eher zurückhaltenden Weiss-/Grautönen gegenübergestellt und dient den Besuchern als Orientierung im Zusammenhang mit der Wegführung in das / im Gebäude.

Analog zu den textilen organischen Wartezone möbeln werden im Aussenraum mit Gras bepflanzte Elemente platziert, die das Foyer optisch über die Schaufensterfassade hinaus erweitern und einen abstrakten Bezug zur Naturthematik der Sauter-Philosophie bilden. Im gleichen Sinne werden die Pflanztröge im Bereich des Eingangs mit Wasser und schilffähnlichen Fiberglas Leuchtelementen inszeniert.



2 | 3



4 | 5 | 6

Objekt	Neubau Empfang SAUTER HeadOffice
Bauherr	SAUTER AG
Programm	Konzeption der Kunden- und Arbeitsbereiche im EG des HeadOffice Neubaus
Lage	Im Surinam 55, 4016 Basel
Realisation	2009
Architektur	Vischer AG, Basel

2 | Eingangsbereich
3 | Grundriss Foyer
4 | Empfangstheke
5 | Logo
6 | Empfangstheke