



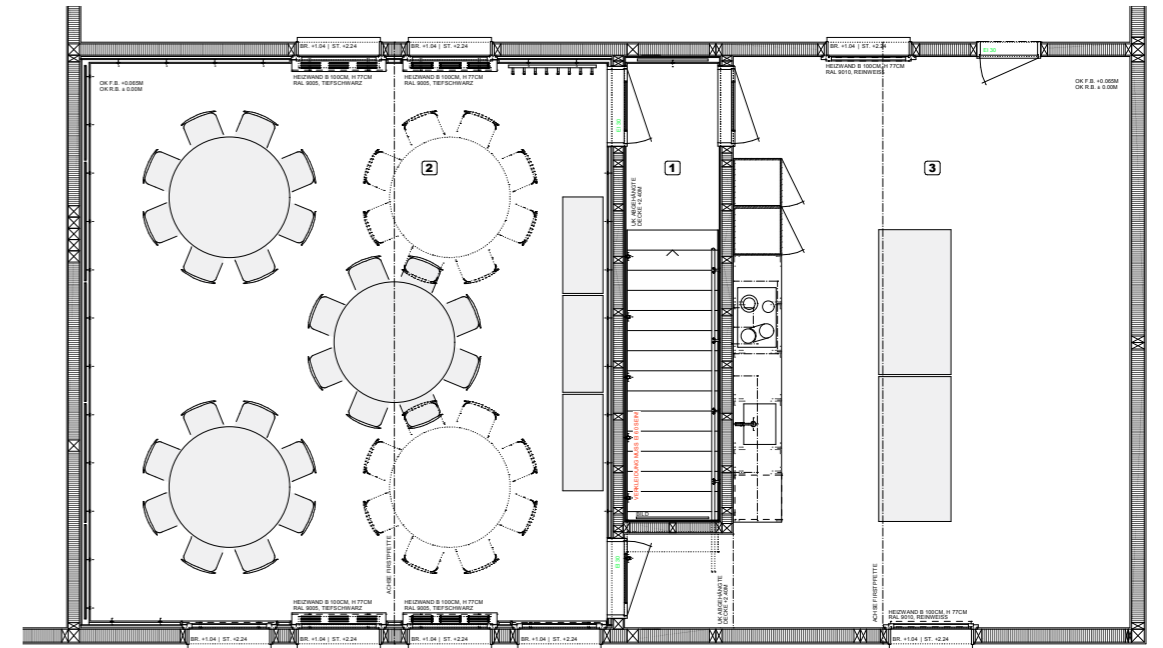
## NEUBAU MUTTERKUHSTALL MIT ZÜCHTERSTÜBLI

Unter dem Arbeitstitel „Züchterstübl“ hatten wir den Auftrag im neukonzipierten Mutterkuhstall einen Raum mit Küche für Anlässe zu entwerfen und umzusetzen. Dieser Offenlaufstall wird von einem Kopfgebäude gegen die Zufahrtsstrasse hin abgeschlossen. Im Obergeschoss dieses Gebäudes öffnet sich ein überraschender Raum, welcher den ganzen Dachraum miteinschliesst.

Im Vordergrund stand die Idee der Arvenstube, jedoch in einer neuen, überraschenden Art umgesetzt. Beim Eintritt in das „Stübl“ fällt der Blick auf eine hinterleuchtete Silhouette bestehend aus einer Reihe Kuhköpfe mit einem Stierkopf. Diese Silhouette bildet den Abschluss einer umlaufenden Arvenholzverkleidung, in der auch Türen und Radiatorenverkleidungen integriert sind. An drei runden Arventischen können bequem 24 Personen bewirtet werden. Im Nebenraum befindet sich eine zweckmässig eingerichtete Küche, die auch für Apéros genutzt werden kann. Die Räume werden über eine Treppe erschlossen. Sie bildet mit ihrer Ausgestaltung den Übergang vom Stall zum Veranstaltungsraum. Die Treppenstufen sind aus Riffelblech, die Beleuchtung erinnert im Weitesten an eine Stallleuchte. Ergänzt wird das Ganze mit Weisheiten des Bauherrn, die auf die Wand appliziert sind.



3 | 4



5 | 6

Objekt „Züchterstübl“  
 Bauherr Schneider Immo-Globe AG  
 Programm Neugestaltung Veranstaltungsraum mit Küche  
 Lage Lörzbachermühleweg, Allschwil  
 Realisation 2008/2009

3 | Aufgang zu Züchterstübl  
 4 | Grundrissplan  
 5 | Züchterstübl  
 6 | Küche