



**NEUBAU MEHRFAMILIENHAUS „DORFBEIZLI“  
ERWEITERUNG PRODUKTION METZGEREI JENZER**

Mit dem Ausbau des traditionsreichen Arlesheimer Unternehmens wollte man den Produktionsstandort im Dorfkern erhalten und den Betrieb gemäss den heutigen Anforderungen erweitern.

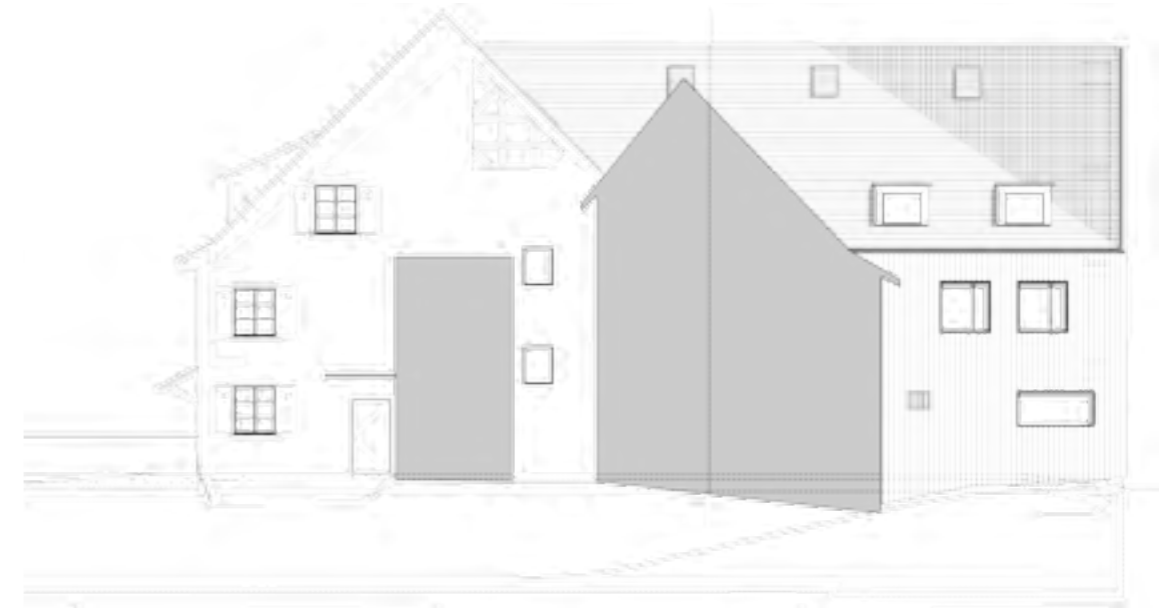
Im neuen, im Minergie-Standard erstellten Gebäudeteil, sind eine moderne Fleischwerkstatt, Kühlräume und die Vorbereitung für den Party-Service untergebracht. Auf dem Vorplatz zur Ermitagestrasse wurde die „Dorfterrasse“ für den Gasthof zum Ochsen realisiert, in den Geschossen über den Produktionsstätten befinden sich moderne, altersgerechte Mietwohnungen.

Die bestehende Liegenschaft „Dorfbeizli“ musste einerseits aus statischen Gründen, andererseits wegen dem neuen Raumprogramm abgerissen werden. Wir haben uns für die grösstmögliche Rekonstruktion des Gebäudeteils zur Ermitagestrasse entschlossen. Der angrenzende Neubauteil fügt sich mit seiner zeitgenössischen Holzfassade harmonisch ins wunderschöne Ortsbild ein. Der Gebäudeteil an der Dorfgasse bildet zusammen mit dem Vorderbau im Inneren eine Einheit. Die Erschliessung der Produktion ist mit einem Warenlift (EG bis UG) gelöst, über einen Gang unter dem Gasthof und dem Hotel sind die neuen Räume mit den Produktionsstätten im Bestand verbunden. Die hochwertigen Wohnungen im 1. bis 3. OG sind direkt von der Einstellhalle mit einem Personenlift erschlossen. Neu verfügt das Hotel/Restaurant Ochsen auf der Seite Ermitagestrasse über eine Gartenterrasse. Grosse Sonnenschirme und eine mit Abwärme der Produktion betriebene Bodenheizung ermöglichen den witterungsunabhängigen Aufenthalt im Freien.

Objekt      Neubau Mehrfamilienhaus „Dorfbeizli“  
Bauherr     Ch. und B. Jenzer-Issler, Arlesheim  
Programm   Erweiterung Produktion Metzgerei Jenzer  
              Gartenrestaurant Hotel Ochsen  
              Mehrfamilienhaus mit fünf Wohnungen  
Lage         Ermitagestrasse 18, Arlesheim  
Realisation  2009-2010



2 | 3



4 | 5 | 6 | 7

- 2 | Fassade Dorfgasse
- 3 | Westansicht
- 4 | Gartenterrasse
- 5 | Wohnung Dachgeschoss
- 6 | Wohnküche
- 7 | Bad