

**PROJEKTSTUDIE ERSCHLIESSUNG BÜROGESCHOSSE** Suhr | 2007  
Möbel Pfister AG



112

**PROJEKTSTUDIE ERSCHLIESSUNG BÜROGESCHOSSE** Suhr | 2007  
Möbel Pfister AG

Die Projektstudie zeigt Potentiale auf, die sich aus der Neuorganisation der Büro- und Lagerflächen im Hauptsitz der Möbel Pfister AG ergeben können.

Durch partielles Entfernen der Geschossdecken werden an zwei Stellen Lichthöfe geschaffen, die die innenliegenden Gebäudeteile, bis dato vornehmlich Lagerfläche, für Bürotätigkeit nutzbar machen.

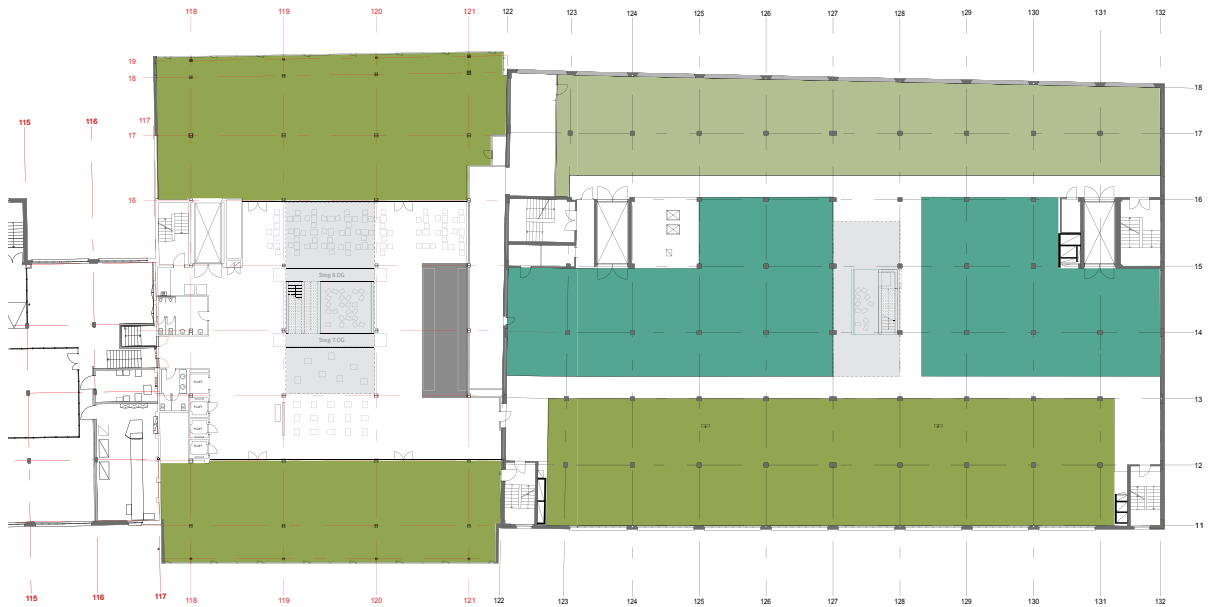
Die Lichthöfe sollen zukünftig Treffpunkte bilden und die Kommunikation über die Geschosse hinweg erleichtern. Als verbindendes Element wird im grossen Hof eine Treppe inszeniert, die auf zwei Seiten von Passerellen gesäumt ist. Am Sockel der Treppenanlage befindet sich ein Plateau, das zusammen mit der senkrechten Wandscheibe einen Winkel bildet, der Farbe in den Hof bringt und einen Ort, einen Treffpunkt für die Mitarbeiter definiert.

3



41516

3 | Grundriss 6. OG  
4 | Treffpunkt und Ausgang zu Büros  
5 | Treffpunkt  
6 | Verbindungstreppe Büros



D E S I G N O A G  
I n n e n A r c h i t e k t e n V S I . A S A I . S I A  
T h i e r s t e i n e r a l l e e 1 7  
C H - 4 0 5 3 B a s e l  
F O N 0 6 1 3 3 7 7 0 7 0  
F A X 0 6 1 3 3 7 7 0 7 1  
w w w . d e s i g n o a g . c h