

UMBAU BÜROGEBÄUDE 4057 Basel | 2005-2006
Fossil Group Europe GmbH



112

UMBAU BÜROGEBÄUDE Basel | 2005-2006

Fossil Group Europe GmbH

Auf dem Gelände der Nestlé SA an der Horburgstrasse richtet die Fossil Group GmbH ihren Sitz für Europa ein. Dafür wurde das bestehende Gebäude saniert, im Innern erneuert und den Bedürfnissen eines modernen Verwaltungs- und Logistikzentrums angepasst. Auf sieben Stockwerken entstanden ungefähr 150 Arbeitsplätze, Sitzungszimmer und Showrooms.

Nutzung | Das Eingangsgeschoss beherbergt den Empfang, eine Cafeteria mit Küche und eine Lounge. In den Geschossen eins bis vier befinden sich Büros mit Arbeitsplätzen und Sitzungszimmer. Die zwei obersten Geschosse werden neben Sitzungszimmern für Events und als Showrooms genutzt.

Projekt | Unter Berücksichtigung der bestehenden Raumstrukturen wurden die Bodenbeläge, Wände und Decken erneuert und wo nötig, mit verglasten Trennwänden ergänzt. Im Zentrum des Gebäudes wurde die Front vor den Liften neu verkleidet und ein spezielles Farbkonzept an den Wänden umgesetzt. Die bestehenden WC-Anlagen wurden saniert und gestrichen.

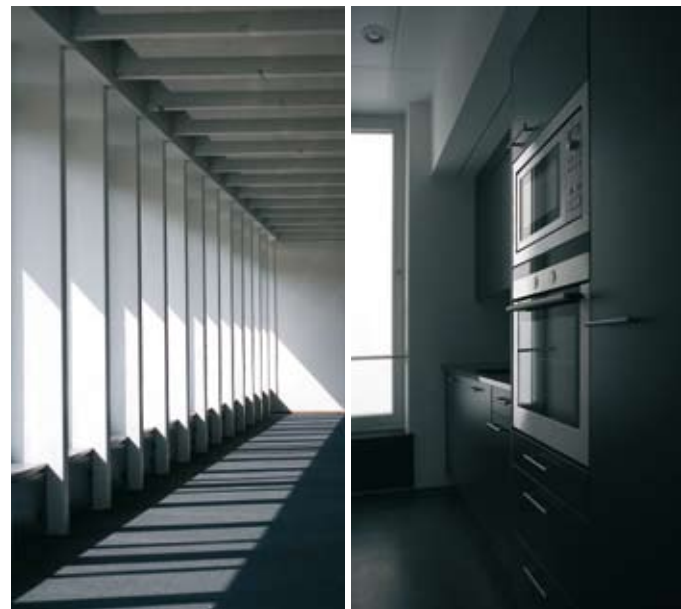


3 | 4

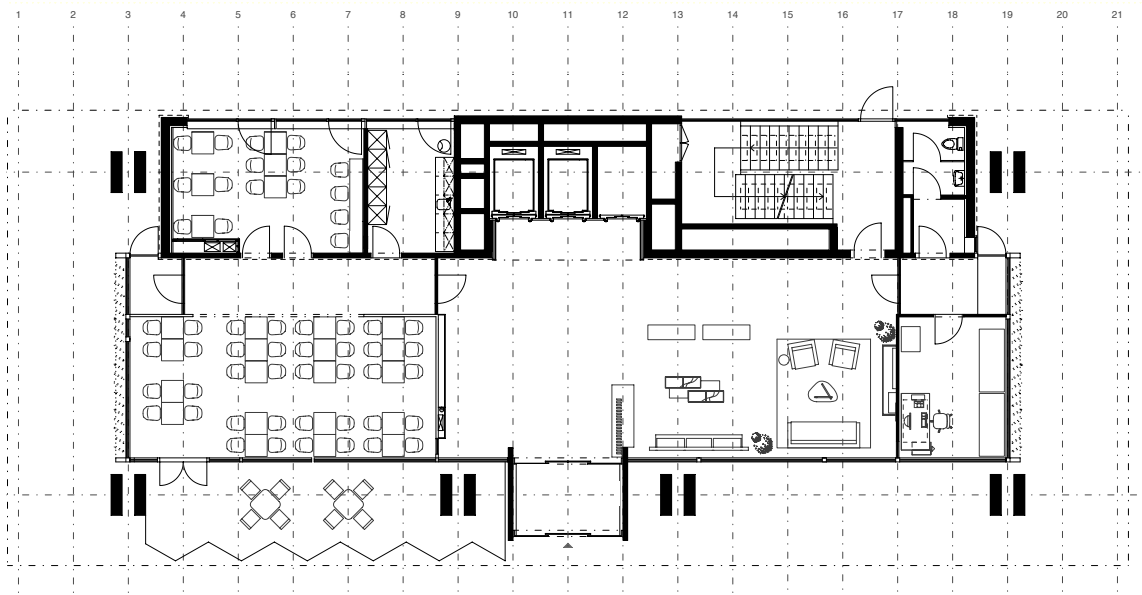
Materialien

Böden	Teppichplatten anthrazit
Wände	Flies weiss gestrichen
Decken	Metaldecke microperforiert weiss, Herakustik-Platten weiss gespritzt mit Hinterleuchtung
Trennwände	Trennwandsystem mit Verglasung

5 | 6 | 7 | 8 | 9



3 | Lager, Bau 36
4 | Grundriss Erdgeschoss
5 | Fensterfront Süd
6 | Küche
7 | Toiletten
8 | Liftportal
9 | Showroom



D E S I G N O A G
I n n e n A r c h i t e k t e n V S I . A S A I . S I A
T h i e r s t e i n e r a l l e e 1 7
C H - 4 0 5 3 B a s e l
F O N 0 6 1 3 3 7 7 0 7 0
F A X 0 6 1 3 3 7 7 0 7 1
w w w . d e s i g n o a g . c h