

**NEUGESTALTUNG RADIOLOGIE** Aarau | 2006-2007  
Kantonsspital Aarau



**NEUGESTALTUNG RADIOLOGIE** Aarau | 2006-2007  
Kantonsspital Aarau

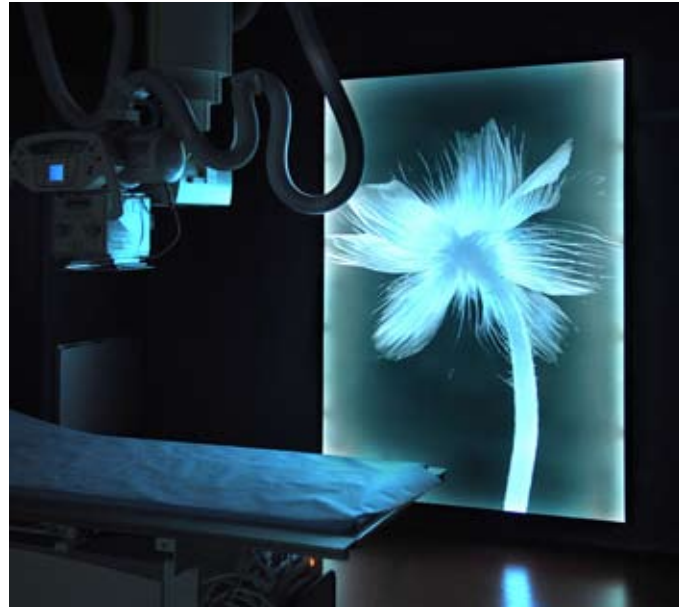
Im Kantonsspital Aarau wurde der Anschluss an die neusten Technologien in der Radiologie vollzogen. Im Zuge dieser Erneuerung wurden auch die Räumlichkeiten neu organisiert und konzipiert. Unsere Aufgabe bestand darin einerseits die Röntgenzimmern und die Befundräume neu zu gestalten und andererseits die Arbeitsplätze in den Befundräumen entsprechend den Funktionen neu zu entwickeln.

**Projekt Röntgenräume** | Die grundlegende Idee des Konzeptes ist, den Patienten eine angenehme Atmosphäre zu bieten, in welcher sie sich wohl fühlen können. Die ohnehin schon abgedunkelten Räume wurde mit der Wahl eines roten Bodens und der dunkelgrauen Farbe für Wände und Decke eine warme, höhlenartige Ausstrahlung gegeben. Grossflächige Leuchtbilder mit röntgenartigen Blumenmotiven sollen die Patienten beim Eintritt in den Raum überraschen und von der Technik der Apparaturen ablenken.

**Projekt Befundräume** | Die Arbeitsplätze in den Befundräumen wurden neu auf die digitale Bildbeurteilung ausgerichtet. Für diese Arbeitssituation wurden spezielle höhenverstellbare Tische mit integrierter Monitorhalterung und blendfreier Beleuchtung entwickelt. Mit in den Raum gehängten Akustikpaneelen wurden Raumnischen für die einzelnen Arbeitsplätze geschaffen. Dadurch werden im Raum störende Geräusche reduziert und durch die gewählte Wollfilzoberfläche wird zudem wenig Licht reflektiert.

**Materialien**

Boden	Linoleum Pompeji red
Wände	Glattputz dunkelgrau gestrichen
Decke	Metallraster dunkelgrau gespritzt
Leuchtbilder	CCFL-Leuchtfächen in Metallrahmen, aufgehängt zum Verschieben
Trennwände	Pannelo, Akustik Paneele Wollfilz an Stahlseilen aufgehängt
Möbel	Lista Choice, höhenverstellbare Tische mit integrierter Monitoraufhängung mit Leuchte Garderobe «Rechenbeispiel» mit Ablage und Spiegel

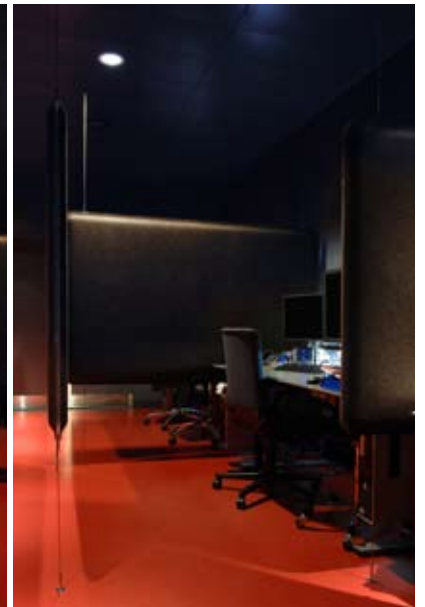
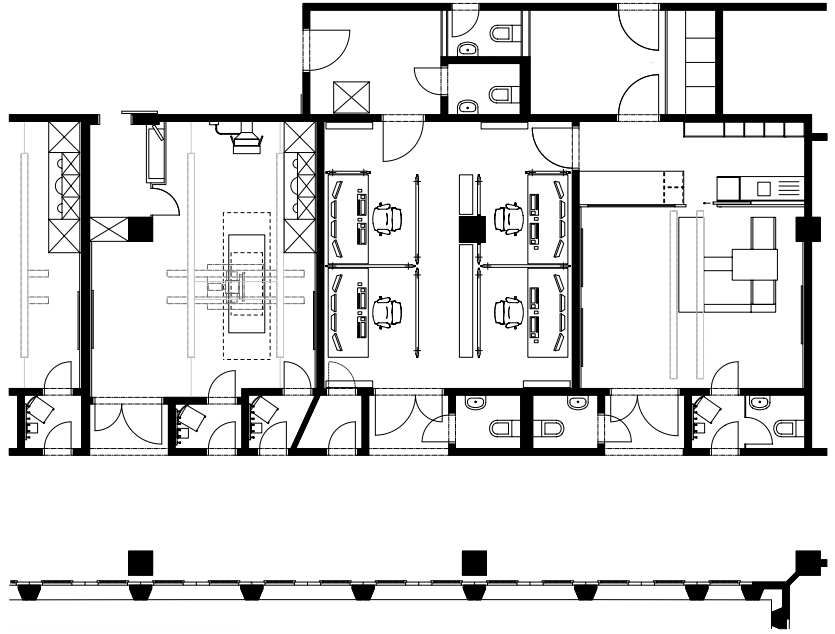


3 | 4



5 | 6 | 7 | 8

- 3 | Röntgenraum
- 4 | Grundriss Befundraum
- 5 | Röntgenraum
- 6 | Röntgenraum, Garderobe
- 7 | Befundraum
- 8 | Befundraum



D E S I G N O A G  
I n n e n A r c h i t e k t e n V S I . A S A I . S I A  
T h i e r s t e i n e r a l l e e 1 7  
C H - 4 0 5 3 B a s e l  
F O N 0 6 1 3 3 7 7 0 7 0  
F A X 0 6 1 3 3 7 7 0 7 1  
w w w . d e s i g n o a g . c h