

NEUBAU MEHRFAMILIENHAUS Arlesheim | 2005-2006



112

NEUBAU MEHRFAMILIENHAUS Arlesheim | 2005-2006

Das Wohnhaus mit 3 grosszügigen Geschoss- und einer Dachwohnung befindet sich im Zentrum von Arlesheim, mitten in einem ruhigen Wohnquartier.

Das Gebäude wird zu Fuss über einen rollstuhlgängigen Weg vom Mattweg erschlossen. Ein grosszügig, verglaster Windfang ist dem Treppenhaus vorgelagert. Das Treppenhaus führt mit Treppe und Lift zu den einzelnen Wohnungen. Am Ende des Baukörpers Seite Hübelmattweg befindet sich die Rampe, welche das Untergeschoss mit Platz für 8 Autos erschliesst. Ebenfalls im Untergeschoss befinden sich der Technikraum und die den einzelnen Wohnungen zugeteilten, grosszügigen Kellerräume. Von der Einstellhalle gelangt man über einen rollstuhlgängigen Zugang auf direktem Weg zum Treppenhaus.

Projekt | Beim Entwurf des Neubaus wurde auf eine grosszügige Grundrisslösung mit viel Tageslicht geachtet. Der Grundriss der Wohnungen ist derart angeordnet, dass die Gliederung des Baukörpers auch im Inneren des Gebäudes les- und erlebbar bleibt. Das statische Konzept erlaubt es, das dritte Zimmer stützenfrei zu öffnen und dem Wohnraum zuzuordnen. Die Zimmer sind überdurchschnittlich gross. Die Küche, entweder offen oder geschlossen gestaltet, lässt kaum Wünsche offen. Für die individuelle Behaglichkeit und Gemütlichkeit ist im Wohn-/ Esszimmer oder im Wintergarten Raum für die Platzierung eines Cheminéeofens. Der Wintergarten im 1. + 2. Obergeschoss auf der Südwestfassade mit den zweiseitig öffnenden Glasflügeln lässt sich auch als Balkon nutzen. Ein weiterer Balkon an der Nordwestfassade ergänzt den privaten Aussenraum. Den technischen Anforderungen für eine optimale Rollstuhlgängigkeit ist Rechnung getragen worden. Sämtliche Wohnungen sind entweder von der Strasse oder über die Einstellhalle schwellenlos erreichbar. Dem Gebäudeschallschutz wurde höchste Beachtung geschenkt.

Materialien

Böden	Naturstein, Eichenparkett
Wände	Abrieb, Tapete gestrichen
Decken	Gipsglattstrich, weiss gestrichen

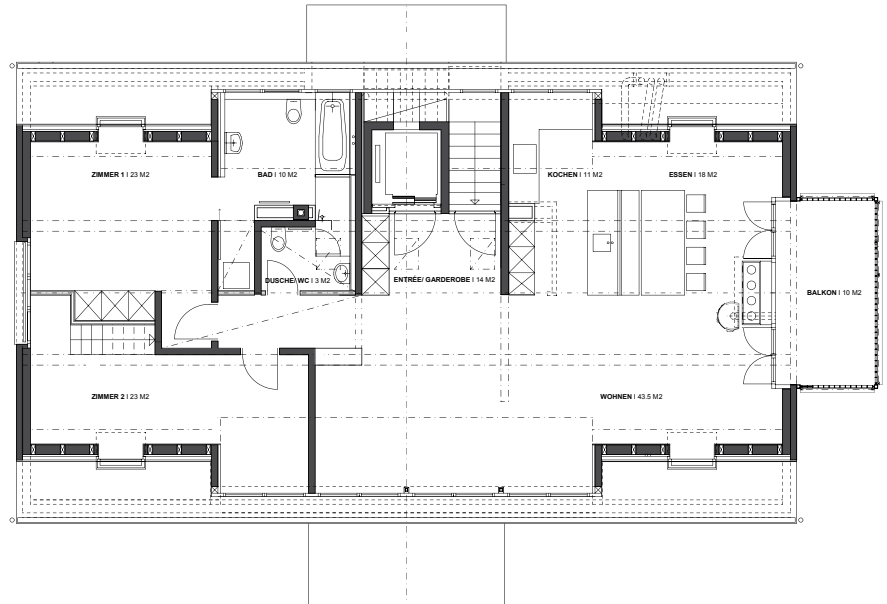


3 | 4



5 | 6 | 7

3 | Wohnung 1.OG, Wohnbereich
4 | Grundriss DG
5 | Wohnung DG, Küche/ Essen
6 | Wohnung DG, Wohnen
7 | Wohnung DG, Badezimmer



D E S I G N O A G
I n n e n A r c h i t e k t e n V S I . A S A I . S I A
T h i e r s t e i n e r a l l e e 1 7
C H - 4 0 5 3 B a s e l
F O N 0 6 1 3 3 7 7 0 7 0
F A X 0 6 1 3 3 7 7 0 7 1
w w w . d e s i g n o a g . c h